

REVISÃO DO PLANO DE MOBILIDADE DE PALMEIRA

1º AUDIÊNCIA PÚBLICA



O QUE É MOBILIDADE?

- Condição criada para que pessoas, bens e serviços possam se locomover entre as diferentes regiões de uma cidade ou município.

O QUE É PLANO DE MOBILIDADE?

- É uma série de etapas que buscam definir claramente as metas e as ações necessárias para atingí-las.

METAS MÍNIMAS DE UM PLANO DE MOBILIDADE:

- Ampliação da participação do transporte público e não motorizado na matriz de deslocamento da população;
- Redução de emissões de poluentes locais e gases do efeito estufa;
- Redução de acidentes de trânsito.



Política Nacional de Mobilidade Urbana

Art. 24.

§ 1º Em Municípios com mais de vinte mil habitantes e em todos aqueles que integrem regiões metropolitanas, regiões integradas de desenvolvimento econômico e aglomerações urbanas com população total superior a um milhão de habitantes, deverá ser elaborado e aprovado o Plano de Mobilidade Urbana, integrado e compatível com os seus planos diretores e, quando couber, com os planos de desenvolvimento urbano integrado e com os planos metropolitanos de transporte e mobilidade urbana.

(Redação dada pela Medida Provisória nº 906, de 2019).



REVISÃO DO PLANO DE MOBILIDADE DE PALMEIRA



LEGISLAÇÃO

Base legal para a elaboração do Plano de Mobilidade

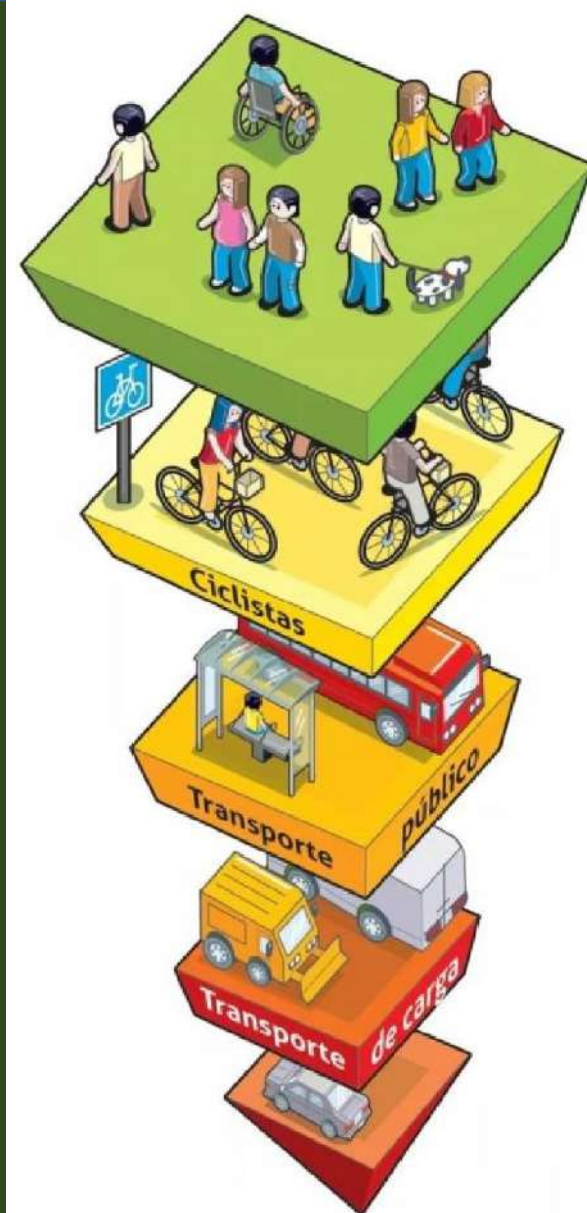
LEGISLAÇÃO	LEI	CONTEÚDO
Política Nacional de Mobilidade Urbana	LEI Nº 12.587 03 /01 / 2012	Institui as diretrizes da Política Nacional de Mobilidade Urbana
Estatuto da Cidade	LEI Nº 10.257 10 /07 /2001	Regulamenta os arts. 182 e 183 da Constituição Federal, estabelece diretrizes gerais da política urbana
Código de Trânsito Brasileiro	LEI Nº 9.503 23 /09 /1997	Institui o Código de Trânsito Brasileiro
Legislação Municipal		Lei Orgânica Lei do Plano Diretor de Desenvolvimento Urbano Lei de Zoneamento



PRIORIDADES

Entre os princípios para elaboração dos Planos de Mobilidade destacam-se:

- Priorização dos modos de transportes não motorizados sobre os motorizados; e,
- Priorização dos serviços de transporte público coletivo sobre o transporte individual motorizado.



TEMAS PARA AS CIDADES DE 60 A 100 MIL HABITANTES

Segundo as recomendações da Secretaria Nacional de Transporte e da Mobilidade Urbana, do Ministério do Desenvolvimento Regional, o PlanMob deve abordar temas de acordo com a sua população.

Integração da mobilidade com o planejamento e ordenação do solo urbano

Classificação, hierarquização do sistema viário e organização da circulação

Implantação e qualificação de calçadas e áreas de circulação a pé

Criação de condições adequadas à circulação de ciclistas

Priorização do transporte coletivo e implantação de sistemas integrados

Promoção da acessibilidade universal

Acessibilidade, transporte coletivo e escolar para a área rural

Circulação viária em condições seguras e humanizadas

Transporte de carga

Estruturação institucional



PLANO DE MOBILIDADE VIGENTE EM PALMEIRA

LEI Nº 4498 de 28/09/2017: Regulamenta a Política de Mobilidade Urbana, institui o Plano de Mobilidade Urbana do Município de Palmeira.

- **A estrutura, diretrizes, planejamento, implantação, manutenção e monitoramento do Plano de Mobilidade Urbana do Município de Palmeira com a metodologia e operacionalização são descritos no Anexo Único, parte integrante desta Lei.**

- **Vigência de 5 anos.**

- **Temas: I - Calçadas e Passeios Públicos; II - Sistema Cicloviário, III - Sistema de Transporte Público Coletivo; IV - Acessibilidade Universal com garantia a Mobilidade Urbana do Município; e V - Sistema Viário.**



REVISÃO DO PLANO DE MOBILIDADE DE PALMEIRA



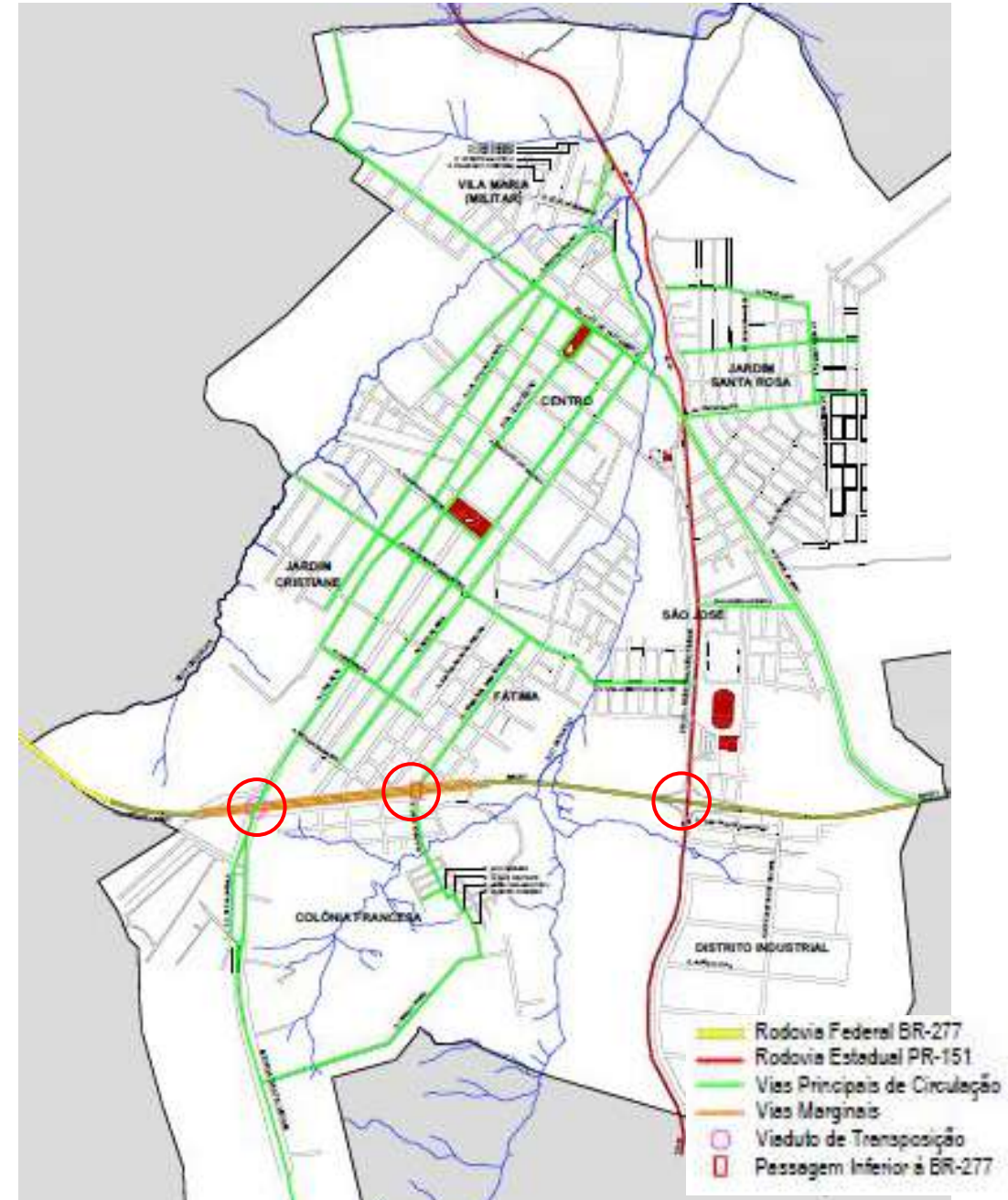
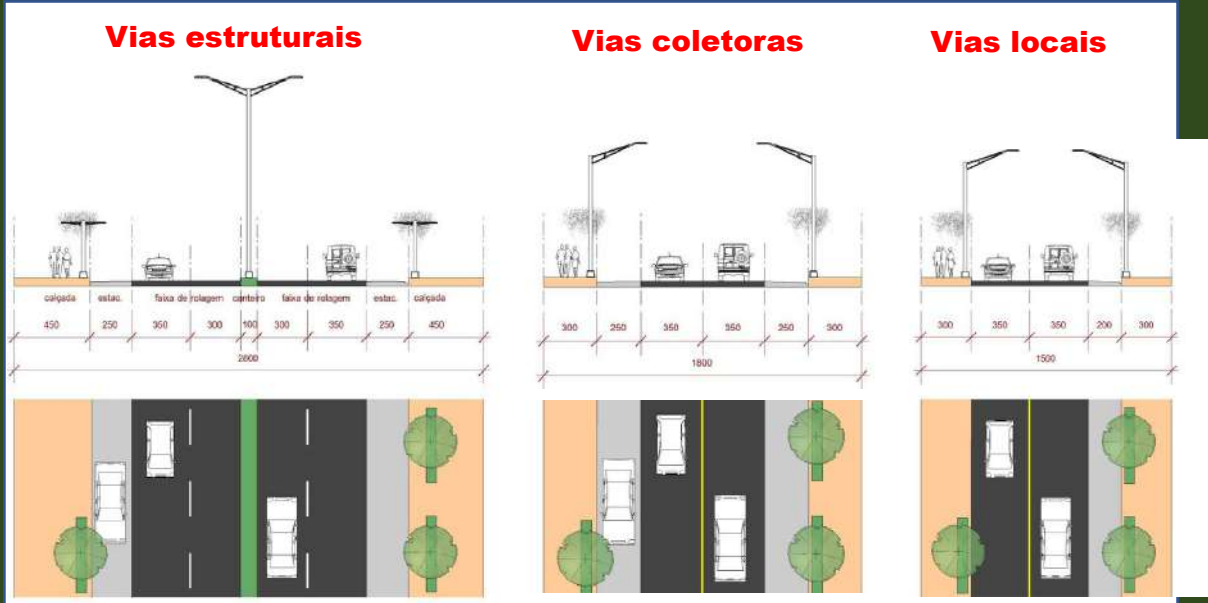
PLANO DE MOBILIDADE VIGENTE EM PALMEIRA – Anexo Único (Lei N° 4498/2017)

- Caracterização do Município.
- Mobilidade urbana no Brasil,
- Plano de Mobilidade Urbana de Palmeira:
 - . Estrutura e hierarquia viária.
 - . Infraestrutura viária.
 - , Gestão do trânsito urbano.
 - . Transporte coletivo.
 - , Polos geradores de viagens.
 - . Legislação.



PLANO DE MOBILIDADE VIGENTE EM PALMEIRA – Anexo Único (Lei N° 4498/2017)

Propostas



REVISÃO DO PLANO DE MO

Propostas da Estrutura do Sistema Viário

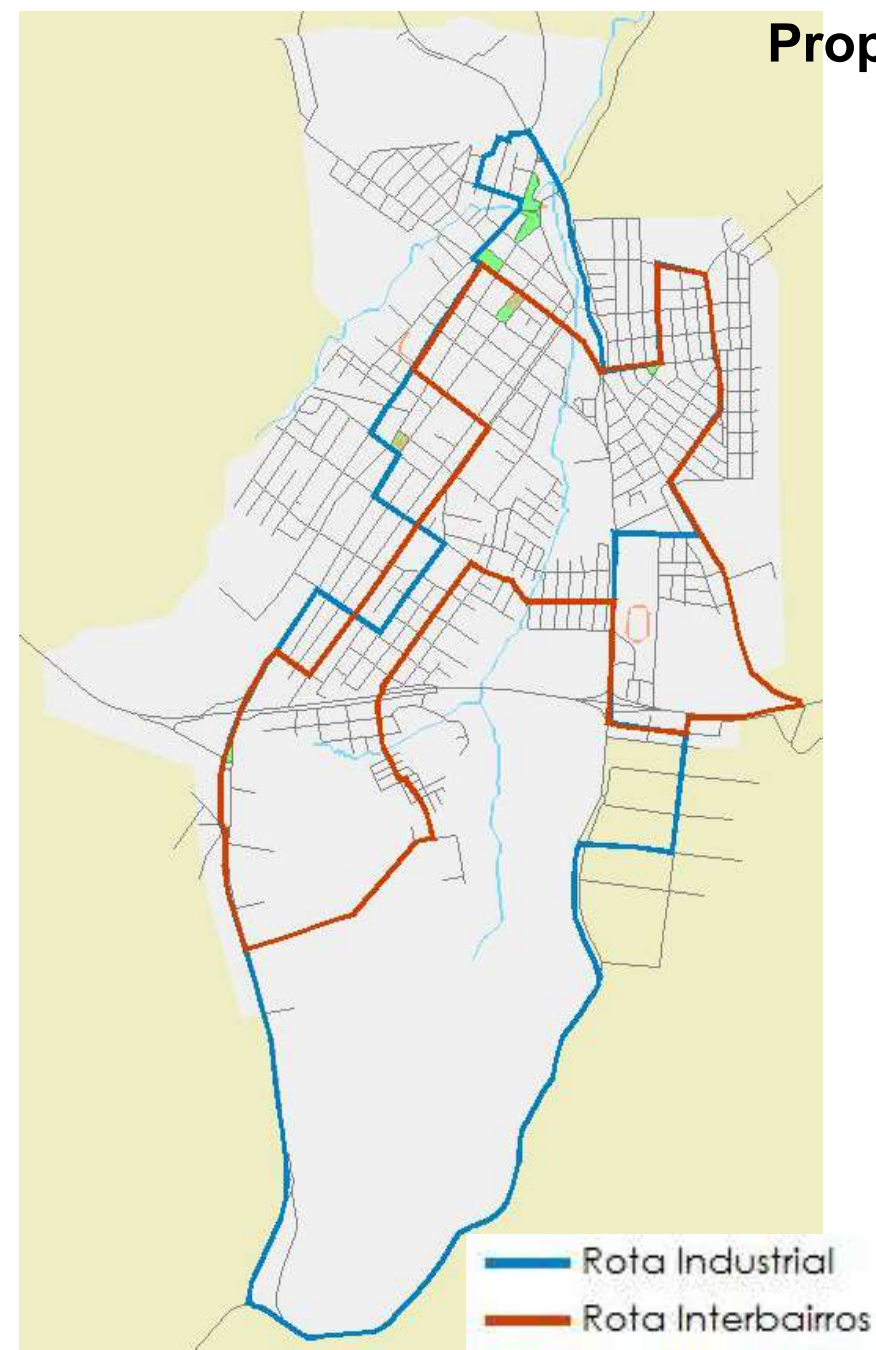
PR-151



Propostas de Ciclovias

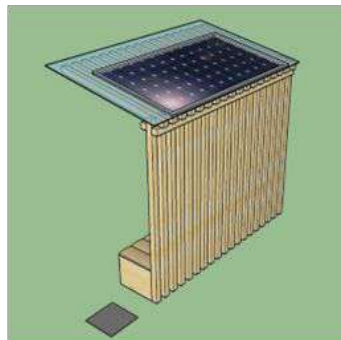


Propostas: transporte coletivo

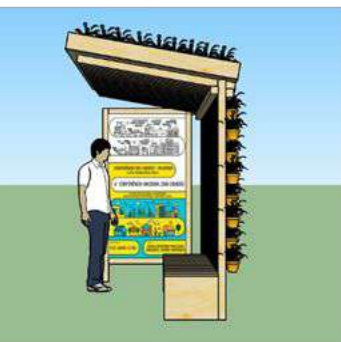


PLANO DE MOBILIDADE VIGENTE EM PALMEIRA – Anexo Único (Lei Nº 4498/2017)

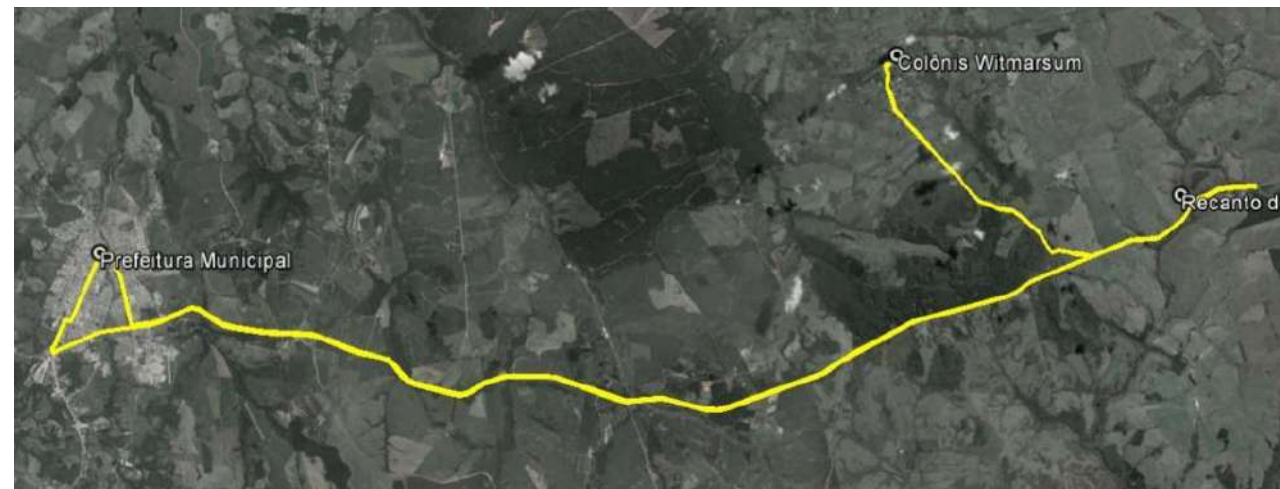
Propostas: transporte coletivo



Ponto de Parada com Placas Fotovoltaicas



Ponto de Parada com Cobertura Verde



Itinerário da Linha Turismo



Layout da Linha Turismo



ESTRUTURA DA REVISÃO DO PLANO DE MOBILIDADE - PLANMOB

ETAPAS	ETAPA 1 MOBILIZAÇÃO E PLANO DE TRABALHO	ETAPA 2 DIAGNÓSTICO	ETAPA 3 DIRETRIZES E PROPOSTAS	ETAPA 4 PLANO DE AÇÃO E INVESTIMENTOS / INSTITUCIONALIZAÇÃO
EVENTOS TÉCNICOS	1ª Reunião Técnica Oficina de Leitura Comunitária	2ª Reunião Técnica	3ª Reunião Técnica	4ª Reunião Técnica
AUDIÊNCIAS PÚBLICAS	1ª Audência Pública	2ª Audência Pública		3ª Audência Pública
PRODUTOS: RELATÓRIOS	R 1	R 2	R 3	R 4

ETAPAS

ETAPA 1 – MOBILIZAÇÃO E PLANO DE TRABALHO:

- Realização da 1ª Reunião Técnica;
- Realização da Oficina Comunitária;
- Realização da 1ª Audiência Pública de Lançamento da Revisão do Plano de Mobilidade; e;
- Elaboração do Produto 1 – Mobilização e Plano de Trabalho.

ETAPA 2 – DIAGNÓSTICO:

- Realização de levantamentos e pesquisas;
- Análise do transporte não motorizado, transporte motorizado, transporte de bens, mercadorias e serviços, estrutura do sistema viário e da circulação viária, infraestrutura, operação da mobilidade, gestão da mobilidade, modos de participação;
- Realização da 2ª Reunião Técnica; e,
- Elaboração do Produto 2 – Diagnóstico.



ETAPAS

ETAPA 3 – DIRETRIZES E PROPOSTAS

- Estabelecimento das Diretrizes;
- Estabelecimento das Propostas;
- Realização da 3ª Reunião Técnica;
- Realização da 2ª Audiência Pública: Apresentação do Diagnóstico e de Diretrizes e Propostas para a Revisão do Plano de Mobilidade; e,
- Elaboração do Produto 3 – Diretrizes e Proposta.

ETAPA 4 – PLANO DE AÇÃO E INVESTIMENTOS / INSTITUCIONALIZAÇÃO

- Estabelecimento do Plano de Ação e Investimentos;
- Elaboração da minuta da Lei da Mobilidade;
- Realização da 4ª Reunião Técnica;
- Realização da 3ª Audiência Pública: Consolidação da Revisão do Plano de Mobilidade; e, Elaboração do Produto 4 – Plano de Ação e Investimentos e Institucionalização.



OFICINA DE LEITURA COMUNITÁRIA

A Oficina de Leitura Comunitária objetiva fomentar e consultar toda a comunidade e mem-bros do poder executivo (incluindo a ETM) e legislativo (Comissões Temáticas) a importância da Revisão do PlanMob e os problemas da mobilidade com da participação popular, para colher subsídios para o Diagnóstico e as Propostas da Revisão do PlanMob de Palmeira.

A Oficina de Leitura Comunitária deve ser realizada em local de fácil acesso, na sede do município de Palmeira, sendo executado pela Contratada, que também será responsável por qualquer despesa financeira decorrente do evento.

O conteúdo dos elementos a serem apresentados deverá ser elaborado em conjunto com os integrantes da ETM, durante a realização da 1ª Reunião Técnica. Esta oficina deverá ocorrer em local de fácil acesso, na sede do município de Palmeira e deverá ser executado pela Contratada, que também será responsável por qualquer despesa financeira decorrente do evento.

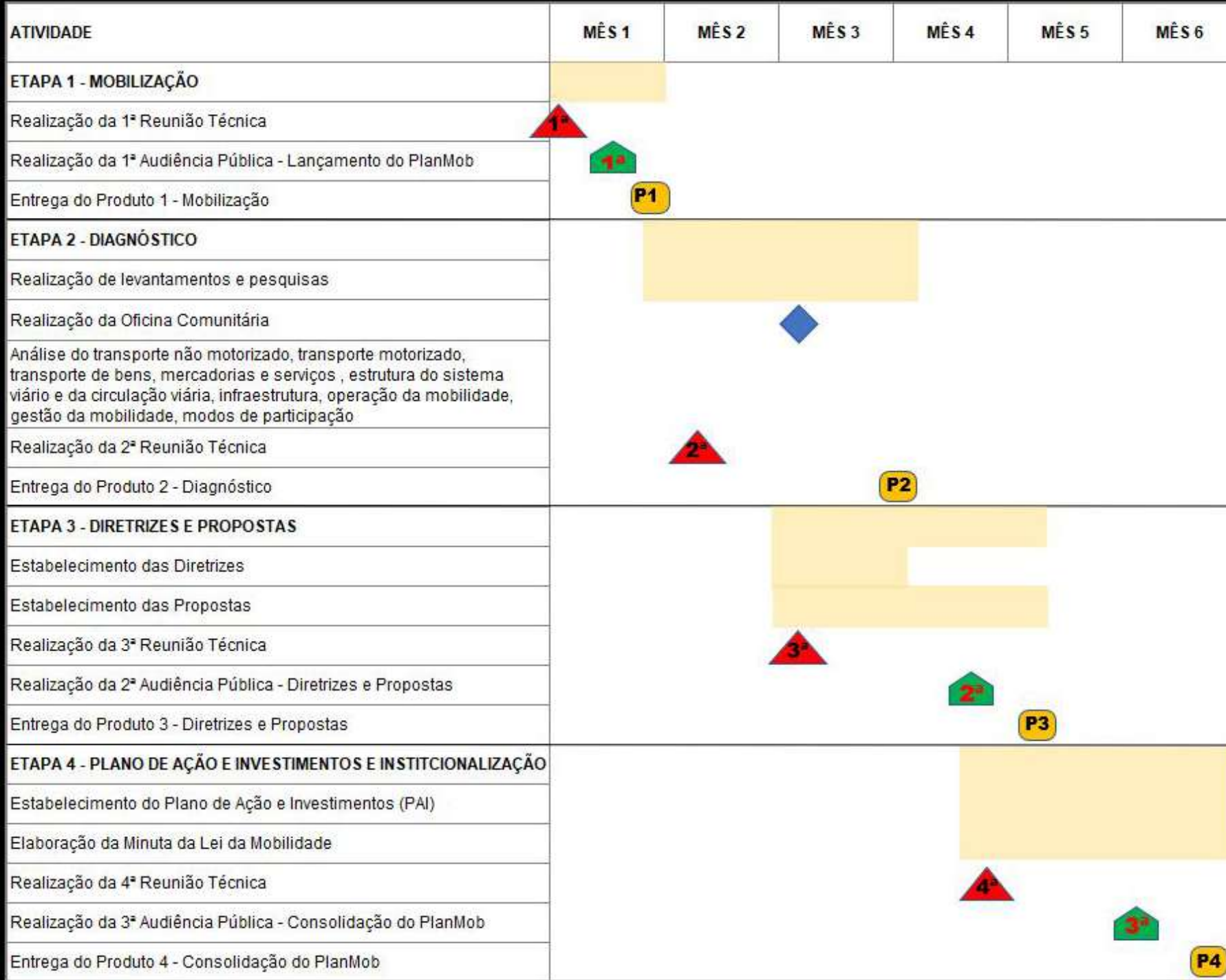
A Funpar será responsável pela realização de atas e lista de presença dos participantes do evento, a ser repassadas para o Departamento de Segurança e Trânsito.



REVISÃO DO PLANO DE MOBILIDADE DE PALMEIRA



CRONOGRAMA



LEGENDA



Reunião Técnica



Oficina Comunitária



Audiência Pública



Produto

NOVEMBRO 2022

D	2ª	3ª	4ª	5ª	6ª	S
		1	2	3	4	5
6	7	8	9	10	11	12
13	14	15	16	17	18	19
20	21	22 - 23 - 24 - 25 - 26	23	24	25	26
27	28	29	30			

DEZEMBRO 2022

D	2ª	3ª	4ª	5ª	6ª	S
				1	2	3
4	5	6	7	8	9	10
11	12 - 13 - 14 - 15 - 16 - 17	13	14	15	16	17
18	19	20 - 21 - 22 - 23 - 24	21	22	23	24
25 - 26 - 27 - 28 - 29 - 30 - 31	26	27	28	29	30	31

JANEIRO 2022

D	2ª	3ª	4ª	5ª	6ª	S
1 - 2 - 3 - 4 - 5 - 6 - 7	2	3	4	5	6	7
8	9	10	11 - 12 - 13 - 14	12	13	14
15	16	17	18	19	20	21
22	23	24	25	26	27	28
29	30	31				

FEVEREIRO 2022

D	2ª	3ª	4ª	5ª	6ª	S
			1	2	3	4
5	6	7	8	9	10	11
12	13	14 - 15 - 16 - 17 - 18	15	16	17	18
19 - 20 - 21 - 22 - 23 - 24 - 25	20	21	22	23	24	25
26	27	28				

MARÇO 2022

D	2ª	3ª	4ª	5ª	6ª	S
			1	2	3	4
5	6	7	8	9	10 - 11 - 12 - 13 - 14 - 15 - 16 - 17 - 18 - 19 - 20 - 21 - 22 - 23 - 24 - 25	11
12	13	14	15	16	17	18
19	20	21	22	23	24	25
26	27	28	29	30	31	

ABRIL 2022

D	2ª	3ª	4ª	5ª	6ª	S
						1
2	3	4	5	6	7 - 8 - 9 - 10 - 11 - 12 - 13 - 14 - 15	8
16	17	18	19	20	21 - 22 - 23 - 24 - 25 - 26 - 27 - 28 - 29 - 30 - 31	22
27	28	29	30	31		

MAIO 2022

D	2ª	3ª	4ª	5ª	6ª	S
	1 - 2 - 3 - 4 - 5 - 6	2	3	4	5	6
7	8	9	10	11	12	13
14	15	16	17	18	19 - 20 - 21 - 22 - 23 - 24 - 25 - 26 - 27 - 28 - 29 - 30 - 31	28
21	22	23	24	25	26	27
28	29	30	31			

Legenda

EVENTOS

-  Reunião Técnica
-  Oficina de Leitura Comunitária
-  Audiência Pública
-  Produto
-  Feriado
-  Final de Semana

ETAPAS

-  Mobilização e Plano de Trabalho
-  Diagnóstico
-  Diretrizes e Propostas
-  Plano de Ação e Investimentos / Institucionização

CALENDÁRIO

DETALHAMENTO DO DIAGNÓSTICO

ITEM	CONTEÚDOS
LEVANTAMENTOS	Caracterização do Município; e, Legislação municipal.
PESQUISAS	Contagem volumétrica de veículos; Contagem classificada de veículos; e, Pesquisas de transporte coletivo.
TRANSPORTE NÃO MOTORIZADO	Pedestres; Veículos de tração humana: ciclistas e carinheiros; Veículos de tração animal; e, Acessibilidade.
TRANSPORTE MOTORIZADO	Transporte coletivo; Transporte por táxi; Transporte por fretamento; Transporte escolar; e, Transporte individual.
TRANSPORTE DE BENS, MERCADORIAS E SERVIÇOS	Logística de cargas
SISTEMA VIÁRIO E CIRCULAÇÃO VIÁRIA	Estrutura e classificação viária; e, Condicionamento da circulação viária.



DETALHAMENTO DO DIAGNÓSTICO

INFRAESTRUTURA	Pavimentação; Estacionamento; Sinalização viária; Equipamentos de controle de velocidade; Mobiliário urbano; Acidentes de trânsito; e, Polos geradores de tráfego.
OPERAÇÃO DA MOBILIDADE	Planejamento; Implementação de medidas; Fiscalização do trânsito e do transporte coletivo; e, Atuação na educação de trânsito.
GESTÃO	Estrutura; Sistema de comunicação; Monitoramento; e, Avaliação.
PARTICIPAÇÃO SOCIAL	Participação da sociedade; e, Participação da Prefeitura de Palmeira.



DETALHAMENTO DAS PROPOSTAS

TRANSPORTE NÃO MOTORIZADO	Pedestres; Veículos de tração humana: ciclistas e carrinhos; Veículos de tração animal; e, Acessibilidade.
TRANSPORTE MOTORIZADO	Transporte coletivo; Transporte por táxi; Transporte por fretamento; Transporte escolar; e, Transporte individual.
TRANSPORTE DE BENS, MERCADORIAS E SERVIÇOS	Logística de cargas.
SISTEMA VIÁRIO E CIRCULAÇÃO VIÁRIA	Estrutura e classificação viária; e, Condicionamento da circulação viária.



DETALHAMENTO DAS PROPOSTAS

INFRAESTRUTURA	Pavimentação; Estacionamento; Sinalização viária; Equipamentos de controle de velocidade; Mobiliário urbano; Acidentes de trânsito; e, Polos geradores de tráfego.
OPERAÇÃO DA MOBILIDADE	Planejamento; Implementação de medidas; Fiscalização do trânsito e do transporte coletivo; e, Atuação na educação de trânsito.
GESTÃO	Estrutura; Sistema de comunicação; Monitoramento; e, Avaliação.
PARTICIPAÇÃO SOCIAL	Participação da sociedade; e, Participação da Prefeitura de Palmeira.



EQUIPE TÉCNICA MUNICIPAL

Após a assinatura do contrato, o município deverá designar os servidores municipais participantes do processo de elaboração do PlanMob, por ato formal do Prefeito, antes do início dos trabalhos.

O coordenador da ETM será o responsável técnico pela fiscalização do processo de elaboração do PlanMob.

Cabe à ETM:

- **Assegurar a construção do processo de acordo com os fins propostos no Termo de Referência, subsidiando a Contratada com dados, informações e apoio logístico;**
- **Aprovar, propor alterações e/ou complementações nos documentos entregues pela Contratada ao longo das diversas etapas do processo, prestar conhecimento aos demais gestores da administração municipal a respeito do processo de construção do PlanMob;**



EQUIPE TÉCNICA MUNICIPAL

- Convocar a participação de outras secretarias ou órgãos do poder público e/ou convidar agentes representantes da sociedade civil para subsidiar a elaboração do relatório de avaliação;
- Mediar e fazer a interlocução entre o poder executivo municipal e a Contratada durante o processo;
- Coordenar o processo de participação da sociedade civil na elaboração do PlanMob; e,
- Tornar público o processo de elaboração do PlanMob, instrumentalizando os meios de comunicação com informações.



EQUIPE TÉCNICA MUNICIPAL

Para o desenvolvimento da Revisão do Plano de Mobilidade de Palmeira a Equipe Técnica Municipal é constituída por:

ALDEMAR VIENTE: Engenheiro Civil;

ANNELISE BREUS DE SOUZA: Engenheira Civil;

MARCOS MAURÍCIO KINCHESKI: Engenheiro Ambiental;

MAURÍCIO DAROS: Engenheiro Civil;

MURILO ORLANDO MALUCELLI KLAS: Arquiteto e Urbanista;

VICTO BRUSTOLONIN VIDA.



REVISÃO DO PLANO DE MOBILIDADE DE PALMEIRA



CONTRATO Nº 1326 / 2022

Prestação de serviços técnicos especializados em elaboração da Revisão do Plano de Mobilidade de Palmeira - PlanMob, considerando as Diretrizes técnicas e de participação pública estabelecidas pelo Estatuto da Cidade (Lei Federal Nº 10.257/2001) e pela Política Nacional de Mobilidade Urbana (Lei nº 12.587/2012) e a capacitação da equipe técnica da Prefeitura Municipal, objetivando:

- Contribuir para o acesso universal à cidade,**
- Fomentar e concretizar as condições que contribuam para a efetivação dos princípios, objetivos e diretrizes da política de desenvolvimento urbano, por meio do planejamento e da gestão democrática do Sistema Nacional de Mobilidade Urbana.**



EQUIPE TÉCNICA DA FUNPAR

Para o desenvolvimento da Revisão do Plano de Mobilidade de Palmeira a Equipe Técnica da Funpar é formada por:

ANIVE ALCANTARA SOARES: Arquiteta e Urbanista Sênior e Coordenadora;

JOSÉ ALVARO TWARDOWSKI: Engenheiro Civil Sênior;

MAYARA B. AZZULIN: Arquiteta e Urbanista Júnior;

GUILHERME KÜRCHER FRAGOMENI: Advogado; e,

ESTAGIÁRIO.



REVISÃO DO PLANO DE MOBILIDADE DE PALMEIRA



OBRIGADO PELA PARTICIPAÇÃO DE TODOS

**Sugestões e propostas podem ser enviadas no *site*
da Prefeitura Municipal de Palmeira**



REVISÃO DO PLANO DE MOBILIDADE DE PALMEIRA

