

ALINHAMENTO PROFESSORES



CONCURSO CULTURAL DE DESENHO

2026

IPTU 2026 e Nosso Município: o imposto que volta em benefícios para a comunidade



PALMEIRA
Prefeitura Municipal



IPTU e



Nosso Município

Concurso Municipal de Desenho

- 2026 -



O CONCURSO



O Concurso Cultural de Desenho tem como objetivo promover a educação fiscal, incentivando a reflexão sobre a importância do IPTU e sua contribuição para o desenvolvimento e a melhoria dos serviços públicos municipais.

O concurso visa:

1. Estimular a criatividade, pensamento crítico e expressão artística,
2. Senso de cidadania, pertencimento e responsabilidade coletiva.
3. Estimular a reflexão sobre a função social dos tributos municipais.



O QUE SÃO IMPOSTOS?

Impostos são valores pagos pelos cidadãos ao governo para financiar serviços públicos.
Esses recursos são utilizados para manter e melhorar a vida em sociedade.

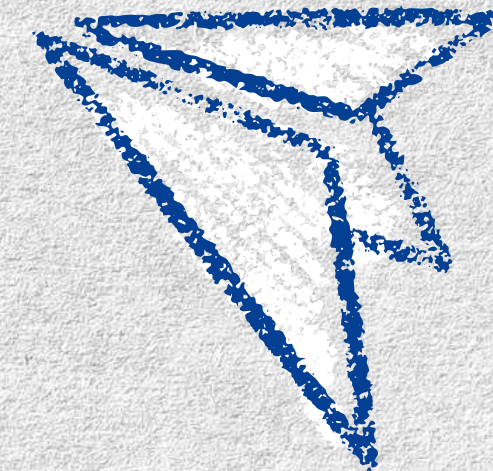
Exemplos de serviços financiados pelos impostos

- Educação
- Saúde
- Segurança pública
- Estradas e ruas
- Iluminação pública
- Limpeza e manutenção da cidade

**OS IMPOSTOS AJUDAM O GOVERNO A CUIDAR DA CIDADE,
DO ESTADO E DO PAÍS.**



QUEM ARRECADA OS IMPOSTOS NO BRASIL?



No Brasil, os impostos são arrecadados em três níveis de governo:

- Governo Federal
Administra recursos para políticas nacionais.
- Governo Estadual
Responsável por serviços regionais.
- Governo Municipal
Responsável pelos serviços mais próximos da população.

O TEMA DO CONCURSO

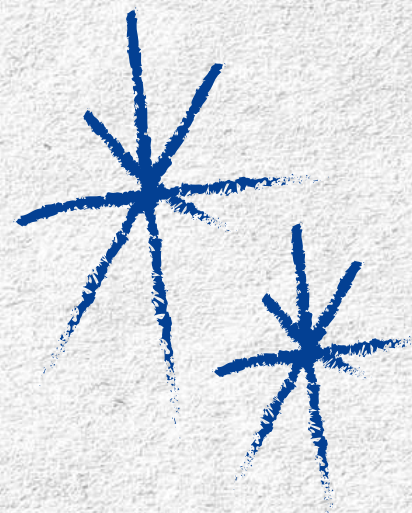
Educação Fiscal e o IPTU

- IPTU: Imposto Predial e Territorial Urbano.
- Imposto municipal.
- Recursos destinados ao desenvolvimento da cidade.
- Utilizado pelo município para manter e melhorar diversos serviços públicos.

QUANTO MAIS PERTO DO CIDADÃO ESTÁ O GOVERNO, MAIS PERCEBEMOS OS SERVIÇOS QUE ELE OFERECE.
POR ISSO O MUNICÍPIO É O NÍVEL EM QUE MAIS VEMOS O RESULTADO DOS IMPOSTOS, COMO O IPTU.



O RETORNO DO IPTU PARA A POPULAÇÃO



- Manutenção de ruas e estradas urbanas
- Iluminação pública
- Limpeza e conservação da cidade
- Praças e espaços públicos
- Apoio à educação
- Apoio à saúde



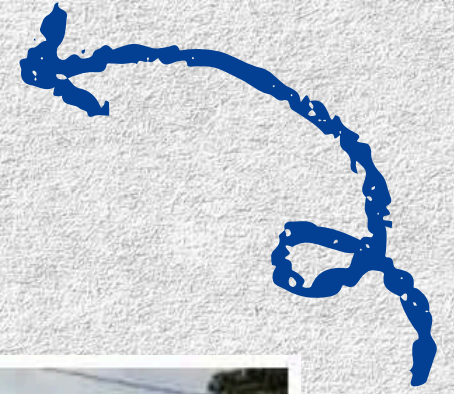
Educação Fiscal ajuda a compreender como os impostos contribuem para melhorar a cidade.

**O IPTU RETORNA EM MELHORIAS QUE PODEMOS VER NA
NOSSA PRÓPRIA CIDADE.**



O MUNICÍPIO QUE CUIDAMOS JUNTOS

Palmeira nossa cidade, nossos espaços, nosso cuidado.





POR QUE ENVOLVER OS ALUNOS NESSE DEBATE?

A escola é um espaço fundamental para formar cidadãos conscientes sobre a vida em sociedade.

Trabalhar educação fiscal com os alunos permite:

- Desenvolver o senso de cidadania.
- Compreender como funciona o município onde vivem.
- Valorizar os espaços e serviços públicos da cidade.
- Estimular o cuidado com o patrimônio público.
- Perceber que todos fazem parte da construção de uma cidade melhor.



COMO ABORDAR O TEMA COM OS ALUNOS?

Conectar os temas com a realidade dos alunos:

- Incentivar os alunos a observarem como a cidade é cuidada no dia a dia (ruas, praças, iluminação, escolas).
- Explicar que o IPTU é um imposto municipal que ajuda a manter esses serviços.
- Utilizar exemplos da própria cidade para mostrar como os recursos públicos retornam para a população.
- Estimular os alunos a refletirem como podemos cuidar melhor do nosso município.



ESTRUTURA DO DESENHO

Pergunta Orientadora:

- Desenhe porque o IPTU é importante para o nosso município e como ele ajuda a melhorar a vida das pessoas.

DIRETRIZES PARA A REDAÇÃO

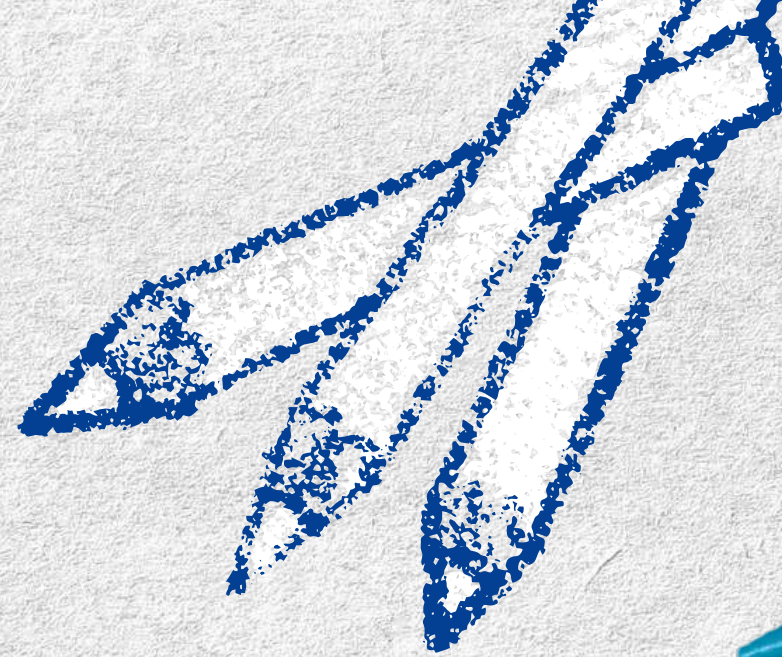
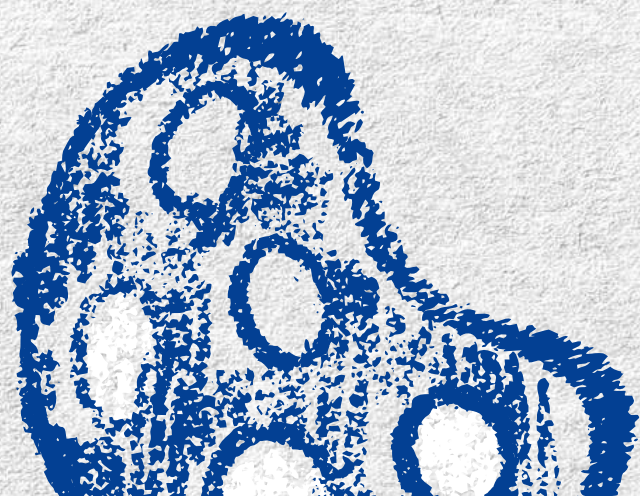
- Os desenhos deverão ser produzidos em sala de aula.
- Cada aluno será responsável pela produção individual.
- Todos os trabalhos submetidos devem ser autorais, originais e inéditos, criadas exclusivamente pelo aluno participante.



DIRETRIZES PARA O DESENHO

Os desenhos deverão ser produzidos manualmente, em folha no formato A4, utilizando técnicas livres (lápiz de cor, giz de cera ou canetinhas), observando o limite máximo de 20 cm de altura e 20 cm de largura para a área do desenho.

Elaborado conforme o modelo indicado no Anexo II.





Concurso Cultural de
Desenho 2026



IPTU E NOSSO MUNICÍPIO: O IMPOSTO QUE
VOLTA EM BENEFÍCIOS PARA A COMUNIDADE

ANEXO II – FOLHA PARA O DESENHO
O desenho deverá ser produzido manualmente.

Escola:

Nome do(a) Estudante:

Desenhe porque o IPTU é importante para o nosso município e como ele ajuda a melhorar a vida das
pessoas.

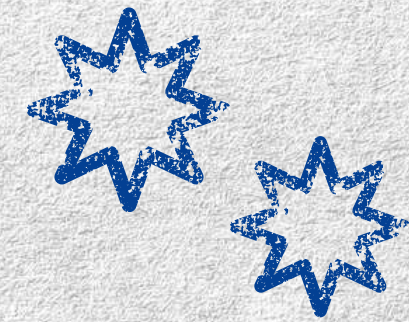


CRITÉRIOS DE AVALIAÇÃO DOS DESENHOS

Crériterios para desenhos	Pesos
Adequação ao gênero desenho	Classificatório
Coerência com o tema	0 a 2,0 pontos
Originalidade/Criatividade	0 a 2,0 pontos
Clareza na comunicação visual da ideia	0 a 2,0 pontos
Expressão artística e uso dos elementos visuais	0 a 2,0 pontos
Estética, organização e acabamento do trabalho	0 a 2,0 pontos
TOTAL:	10 pontos

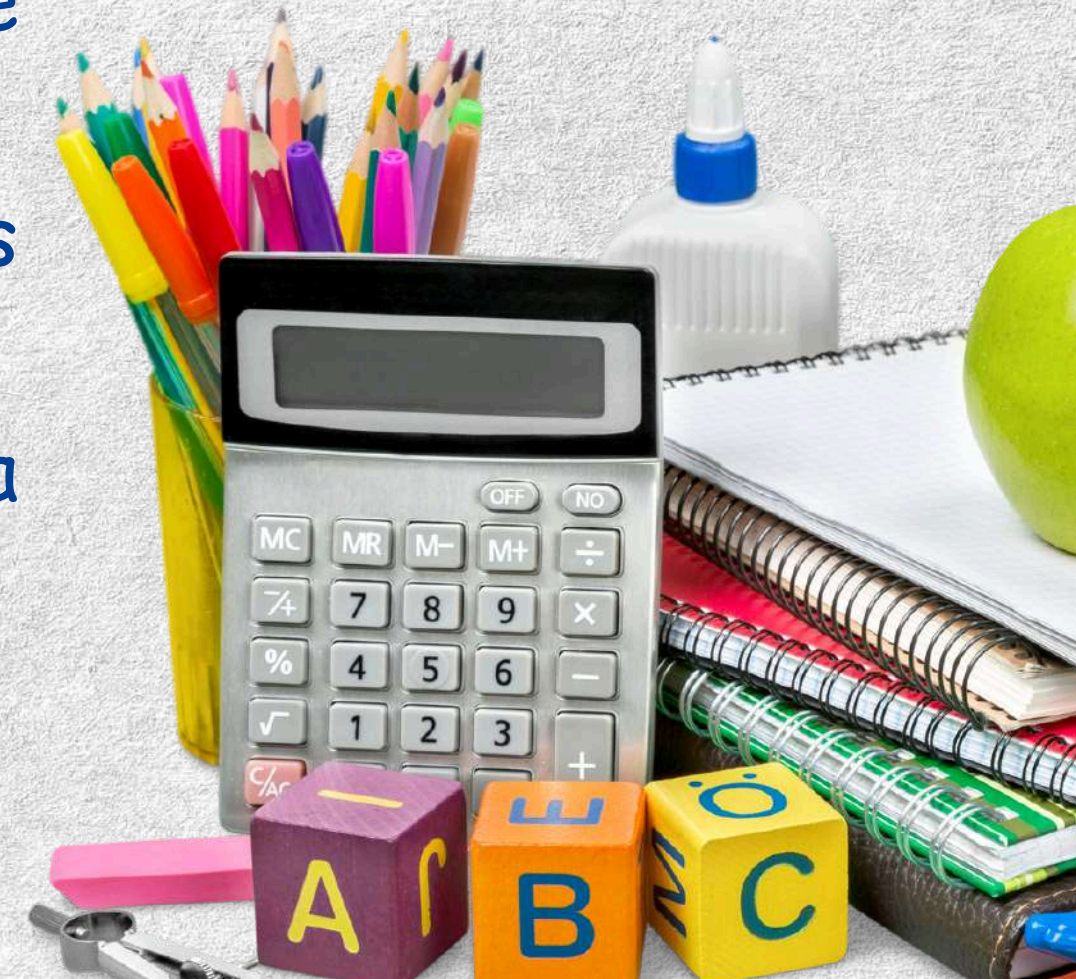


ETAPAS DO CONCURSO



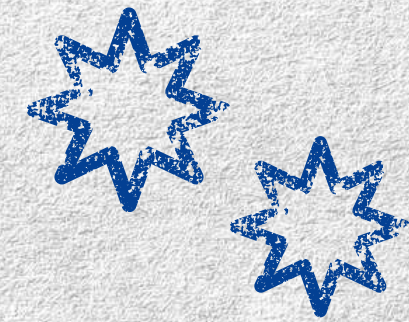
1. Etapa Escolar:

- Os desenhos serão produzidos em sala de aula, sob a orientação dos professores.
- Após a produção, uma comissão formada pelo corpo docente de cada escola realizará a seleção do melhor trabalho.
- Os avaliadores não poderão ter qualquer vínculo com os alunos participantes.
- Cada escola selecionará os desenhos que seguirão para a etapa municipal.



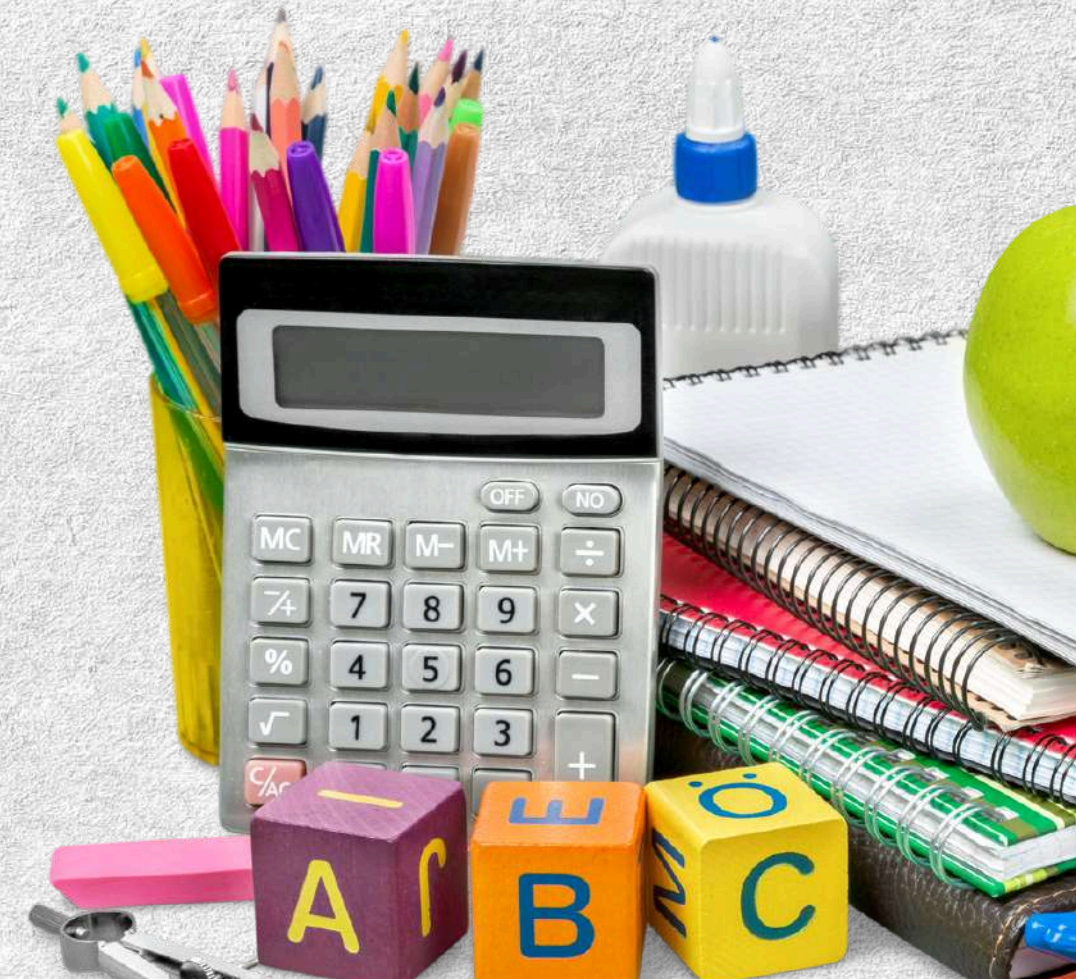


ETAPAS DO CONCURSO



2. Etapa Municipal:

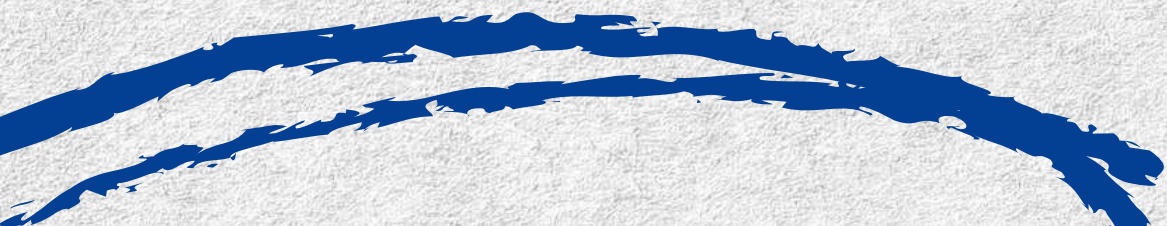
- Os desenhos finalistas da etapa escolar serão enviados para a Secretaria de Educação do município.
- A Secretaria de Educação, Esporte e Lazer e Secretaria Municipal de Finanças formarão uma comissão avaliadora para selecionar a melhor Desenho de cada escola.
- Os avaliadores não poderão ter qualquer vínculo com os alunos participantes.
- Na etapa municipal, serão premiados os 3 (três) melhores trabalhos com o 1º, 2º e 3º lugares.





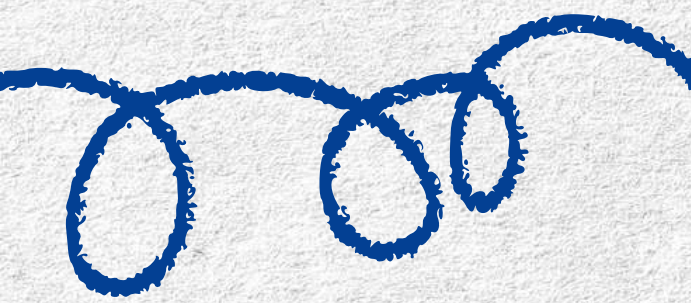



PREMIAÇÃO

- Certificado de Premiação (assinado pelo Prefeito e Vice-Prefeito)
- Divulgação no site da Prefeitura e redes sociais;
- Destaque na escola;
- Visita guiada à Prefeitura;
- Conhecer setores como Gabinete do Prefeito, Secretaria de Finanças, Procuradoria e Controladoria;
- Os 10 (DEZ) melhores desenhos também serão divulgados nas redes sociais do Município.





CRONOGRAMA

- 
- Capacitação dos Professores: 05/03.
 - Produção dos Desenhos em Sala de Aula: 09 a 13/03.
 - Seletivas das Etapas Escolar e Municipal: 16/03 a 20/03.
 - Evento de Premiação: 23/03 a 10/04.
- 
- 
- 

DÚVIDAS, COMENTÁRIOS E SUGESTÕES?

Contato

☎ (44) 99930 - 0111

Aline Andreotti Pancera

